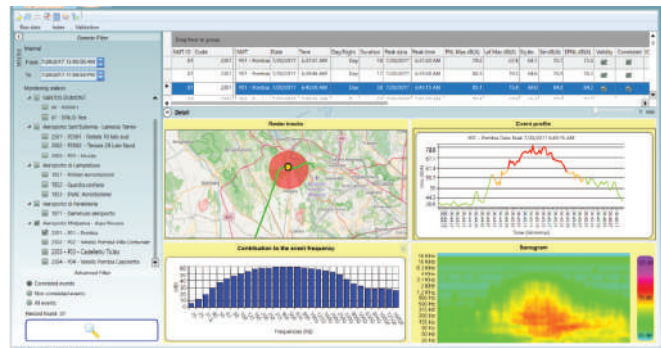
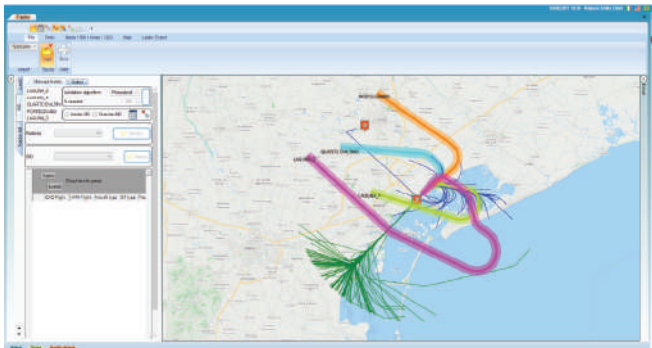


SARA INTERFACCIA TECNICA

Uno strumento di facile utilizzo per visualizzare, gestire e analizzare i dati raccolti dal SARA Environmental Monitoring System (EMS).

Progettata per i professionisti, l'interfaccia tecnica riduce i tempi di lavoro degli specialisti del suono e li assiste nel lavoro quotidiano.



REPORT

Una vasta gamma di relazioni tecniche sui dati EMS (voli, rumore, aria e meteo).
Rapporti personalizzabili e automaticamente generati/inviati.
Esportazione dei dati in formati standard (csv / xlsx, kml / kmz, jpg / bmp)

TRACKS

Le tracce radar vengono visualizzate nell'interfaccia 2D / 3D. Gestione SID, cancelli e aree sensibili.
Rispetto delle specifiche procedure di partenza / arrivo.
Riproduzione di tracce radar / livelli di rumore.
Gestione dei reclami

CONTROLLO EMT IN REAL TIME

Verifica / controllo in tempo reale del funzionamento EMT (controllo di calibrazione manuale, download dei dati, sincronizzazione dell'ora, stato, allarmi / avvisi, ecc.)

ANALISI DATI

Analisi dettagliata data history EMS; validazione dati automatica / manuale; analisi di correlazione eventi rumore / voli.
Integrazione con i modelli INM, AEDT, IMMI

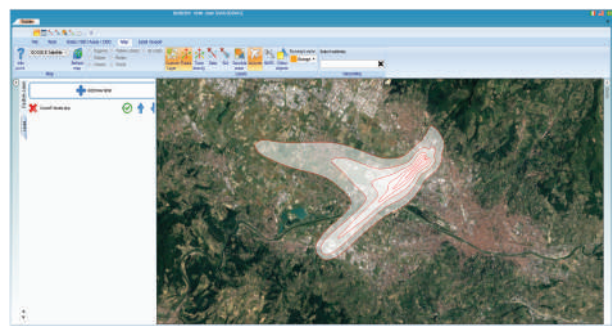
SCHEDULER

Strumenti di sistema per la configurazione EMS (aeroporti, NMT, account, funzionalità del sistema, avvisi / allarmi, ecc.)



SARA

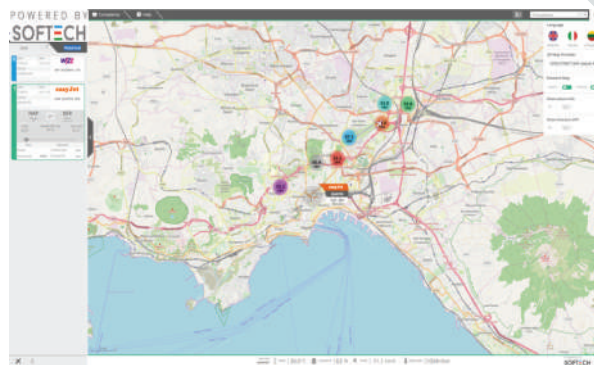
CONNECT WITH US
WWW.SOFTECHWEB.IT



SARA INTERFACCIA PUBBLICA

Un'applicazione accattivante che mostra al pubblico i dati raccolti da EMT.

L'aggiunta al sito web dell'aeroporto può facilitare le relazioni con i cittadini e le autorità; mostrato ai passeggeri sui totem ambientali aiuta a consolidare la reputazione di aeroporto impegnato per la tutela dell'ambiente



INFO VISUALIZZABILI

- Elenco dei voli in partenza / in atterraggio all'aeroporto
- Filtro di selezione su atterraggi/ partenze e periodo storico di interesse
- Tracciato più vicino a un punto sulla mappa
- Virtual Noise: livello rumore percepito in un punto della mappa
- PCA: distanza tra un volo e un particolare punto sulla mappa
- Distanza del volo dall'aeroporto
- Possibilità di identificare un punto della mappa inserendo l'indirizzo (geo codifica)

CARATTERISTICHE

- opzione visualizzazione 2D e 3D
- Visualizza in "near real-time" o modalità storica con la possibilità di personalizzare la velocità di riproduzione
- Accessibile dal sito web dell'aeroporto o dal totem ambientale
- Raccolta e gestione reclami

