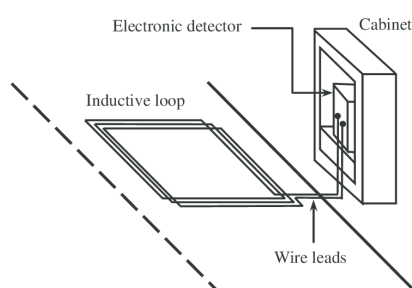


# MONITORAGGIO TRAFFICO CONTEGGIO E CLASSIFICAZIONE DEI VEICOLI

Conteggio e classificazione dei veicoli sono parte integrante di un più complesso e completo sistema di monitoraggio del traffico composto da: terminali, installati lungo la carreggiata per la raccolta dei dati; interfaccia web, per la gestione da remoto.

Di base, le nostre cabine sono equipaggiate con sensori di tipo spire induttive, ma supportano anche altri tipi di sensori.



## SPECIFICHE TECNICHE

- **DIMENSIONE:** Rack 19" – 3U (Altezza: 132 mm, Lunghezza: 320 mm, Larghezza: 365)
- **INTERVALLO OPERATIVO DI TEMPERATURA:** -10°C – 50°C
- **PESO:** 2,5 Kg.
- **RICONOSCIMENTO VEICOLI:** Più di 10 classi

## CLASSIFICATORE VEICOLI

Le spire induttive sono i sensori di raccolta dati più utilizzati. Ciascuno dei nostri terminali supporta fino a 16 spire ( che corrisponde a 8 corsie monitorate)

## PRINCIPALI VANTAGGI

- Precisione di acquisizione dati del veicolo
- Costi di installazione e di mantenimento ridotti
- Dispositivi robusti e affidabili
- Rilevazioni non condizionate da fenomeni atmosferici

## PRINCIPALI CARATTERISTICHE

- Contatore / classificatore basato su spire induttive di ultima generazione
- Applicazione di gestione e configurazione intuitiva
- Informazioni in modalità storica e/o in tempo reale
- Opzioni di comunicazione GSM e GPRS per la raccolta remota dei dati
- Basso consumo energetico



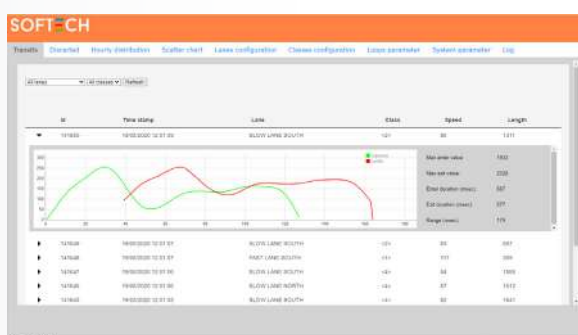
VEGA

CONNECT WITH US  
[WWW.SOFTECHWEB.IT](http://WWW.SOFTECHWEB.IT)



# INTERFACCIA WEB

Interfaccia web intuitiva e personalizzabile per la gestione remota dei dati raccolti dai terminali



## CARATTERISTICHE

- Dettagli di transito
- Forme d'onda al suolo rilevate dalle spire
- Distribuzione oraria
- Analisi dei dati basata sulla classe del veicolo e / o sulla direzione di marcia
- Analisi dei grafici di dispersione
- Configurazione di classi e corsie
- Gestione dei parametri delle spire
- Log

